

Infrastruktur i skyen

Erlend Øverby

Karde AS

<http://www.karde.no/>

Presentasjon Standard Norge
2011-02-17

Om meg

- Leder
 - SNK 186 – Læringsteknologi
 - ISO/IEC JTC1/SC36/WG7 – ITLET - Culture, Language and Individual needs
 - ISO/IEC JTC1/SWG-A - AdHoc #14
- Medlem
 - SNK 185 – Dokumentformater
 - SNK 163 - IKT grunnleggende IKT standardisering
 - SNK 520 - Universell utforming

Du har lov til:



å dele - å kopiere, distribuere og spre verket



å remikse - å bearbeide verket

På følgende vilkår:



Navngivelse. Du skal navngi opphavspersonen og/eller lisensgiveren på den måte som disse angir (men ikke på en måte som indikerer at disse har godkjent eller anbefaler din bruk av verket).



Ikkekommersiell. Du kan ikke bruke dette verket til kommersielle formål.



Del på samme vilkår. Dersom du endrer, bearbeider eller bygger videre på dette verk, kan du kun spre det resulterende verk under en lisens, som er identisk med denne.

- I forbindelse med all gjenbruk og spredning skal du gjøre lisensvilkårene for dette verket klart for andre.
- Alle disse vilkårene kan frafalles, dersom du får tillatelse fra rettighetshaveren.
- Ideelle rettigheter forblir uberørt av denne lisensen, i den utstrekning de i henhold til gjeldende rett anerkjennes og ikke er fraskrivbare.

NPII/GPII/EUPII

- National/Global/EUropean
 - Inclusive Infrastructure

Hvorfor ?

- Kommunikasjon
- Med brukeren i fokus
- Personifisert

Bilde fra Larsons Gale Verden.
Mann prøver å snakke med en
Gås.

Prøver flere språk, først ved
«Gakk» svarer gåsa, og så går
dialogen med gakk, gakk, gakk,
gakk, gakk, gakk

Hvorfor

- Dagens modell — møter bare noen få brukere i bestemte situasjoner
- Målet er — å møte alle brukeres behov i alle situasjoner
- Dagens AT er koplet opp mot din bestemte maskin
- Hva med publikumsterminaler

Terminaler



Hvordan

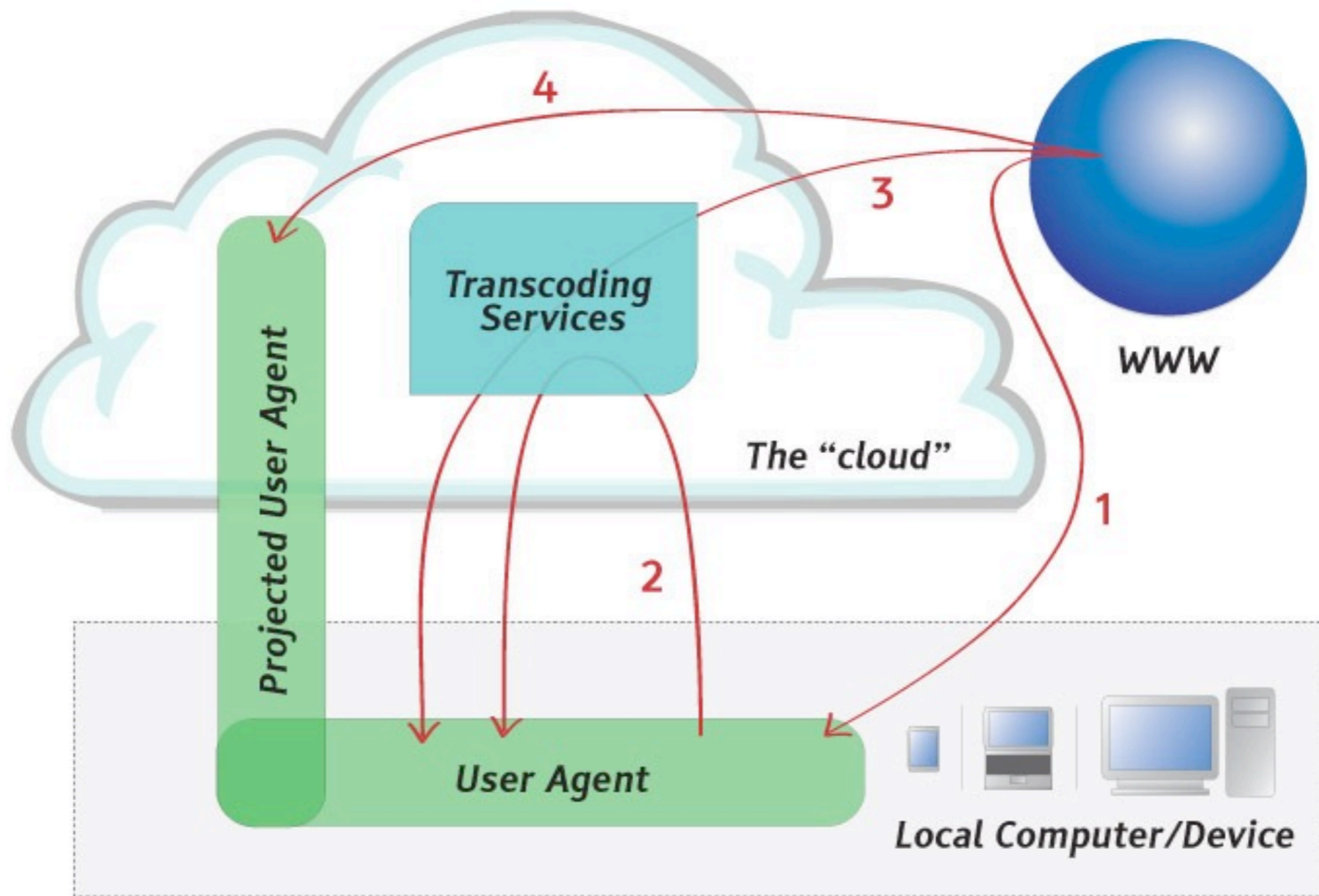
- Systemene tilpasser seg den enkelte brukers behov og muligheter
 - Individualisering
 - Personalisering
 - Tilpasning

Hva er Inkluderende Infrastruktur?

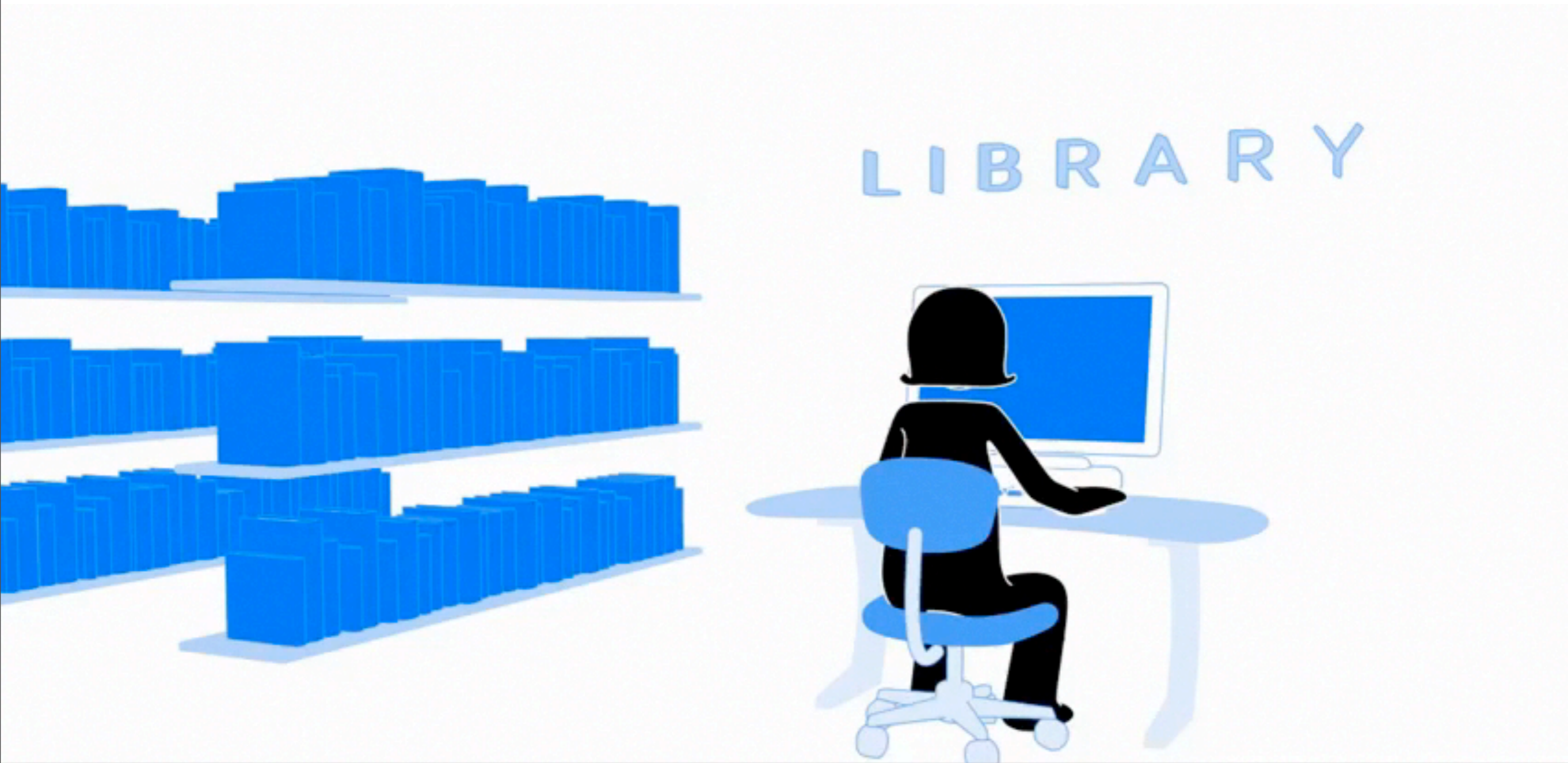
- Infrastruktur er noe du bygger tjenester på
- GPII — skal **ikke** lage tjenestene, de skal markedet utvikle
- GPII — skal utvikle infrastrukturen som gjøre det mulig å lage nye tjenester for automatisk personlig tilpasning av informasjon

Infrastruktur modeller

Multiple Approaches



Demonstrasjon



We all use technology every day.

Standarder

- **NS-ISO/IEC 2475 I: Informasjonsteknologi Individuell tilpasning og tilgjengelighet innen e-læring, utdanning og opplæring**
 - **Del 1: Rammeverk og referansemodell**
 - **Del 2: Personlige behov med hensyn til «tilgjengelighet for alle» og preferanser ved bruk av digitale ressurser**
 - **Del 3: Beskrivelse av digitale ressurser med hensyn til «tilgjengelighet for alle»**

Inkluderende Infrastruktur

- Krever mange nye standarder og utvikling av teknologi
- Mange prosjekter
 - USA, Canada
 - Europa
 - Asia
- Utfordring å koordinere og harmonisere utviklingen

Takk for meg

Erlend Øverby

erlend.overby@karde.no

twitter: erlendoverby

skype: erlendo

Referanser

- <http://www.gpii.org/>
- <http://npii.org/>
- <http://raisingthefloor.net/>
- <http://www.w3.org/WAI/>
- <http://www.karde.no/>